



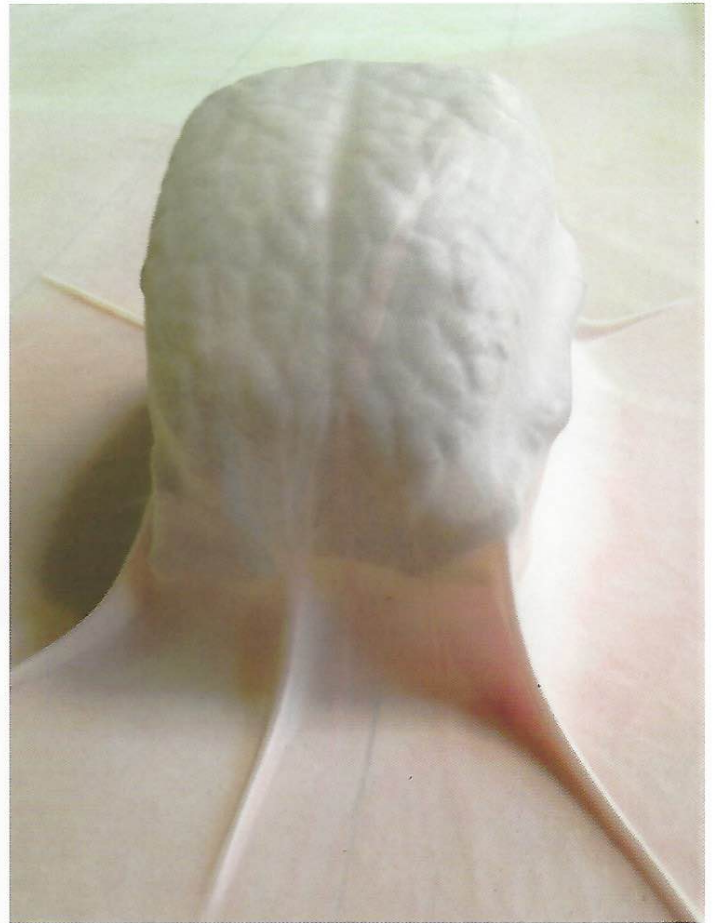
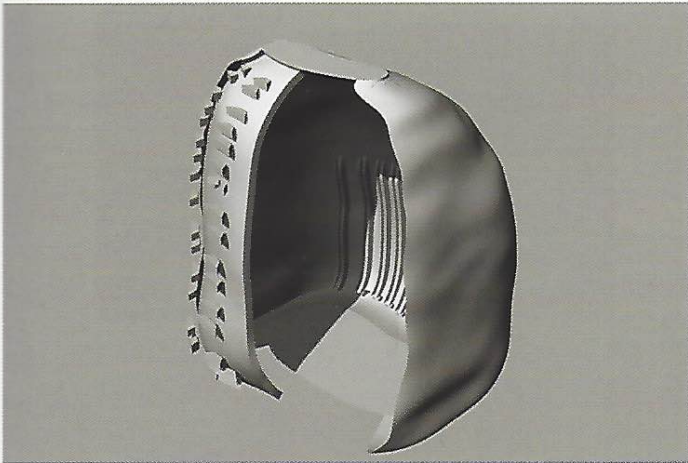
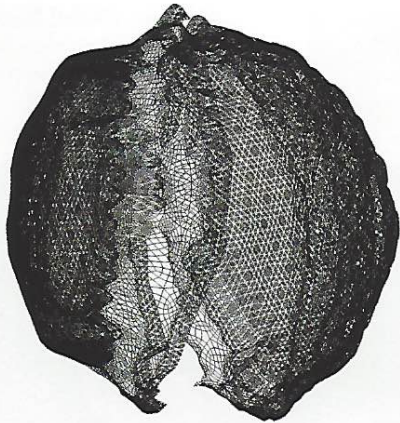
WERK IN DE KIJKER **GUERRILLA BEEHIVE** (ANNEMARIE MAES)

In elk nummer van Kunstletters stellen we een kunstwerk extra in de kijker. We zoomen in op een bijzonder object of concept dat de praktijk van een kunstenaar typeert. In dit nummer stelt AnneMarie Maes 'Guerilla Beehive' voor. Deze bijenkorf in een radicaal nieuwe vorm is het resultaat van haar zoektocht naar nieuwe materialen en fabricagemogelijkheden.

AnneMarie Maes is kunstenaars, imker en herboriste. Haar werk bevindt zich op het snijpunt van kunst en wetenschap. Bovendien vertrekken haar projecten vanuit een missie: onze leefomgeving verbeteren. Momenteel werkt zij volop aan 'Guerilla Beehive', een radicaal nieuwe bijenkorf.

'Ik wil met mijn 'Guerilla Beehive' een oplossing bieden voor het verdwijnen van de honingbijen en een duurzaam onderkomen voor hen creëren' vertelt AnneMarie. 'De korf is niet bedoeld voor commerciële honingproductie, maar biedt een schuilplaats aan zwermende bijenvolken. De bijen hebben het moeilijk. Hun leefomgeving wordt ernstig bedreigd door omgevingsfactoren als insecticiden en pollutie, maar vooral door de varroamijt, een parasiet die de bijen verzwakt. Zo komt de bestuiving van bloemen en planten in het gedrang met grote gevolgen voor de biodiversiteit in de plantenwereld.'

AnneMarie vindt het van fundamenteel belang om gebruik te maken van duurzame materialen. 'Ik doe erg veel materiaalonderzoek, waarvoor ik vaak samenwerk met wetenschappers', vertelt ze. 'Voor



de ontwikkeling van het prototype van de 'Guerilla Beehive' gebruik ik nieuwe materialen zoals duurzame bioplastics. Die worden gemaakt met bacteriële cellulose. Of uit natuurlijke producten, zoals zetmeel gewonnen uit aardappels of maïs. Om op die manier het milieu zo weinig mogelijk te belasten. Bovendien maak ik gebruik van digitale fabricagetechnologieën.'

De ontwikkeling van deze alternatieve bijenkorf is in volle gang. Voorlopig stelt AnneMarie de verschillende prototypes als sculpturen tentoon. Maar eens het model op punt staat wil ze de 'Guerilla Beehive' graag op grotere schaal verspreiden.

'De korf heeft als doel om bijenpopulaties te versterken, wat enkel maar positieve gevolgen kan hebben voor de biodiversiteit. Maar een bijkomend pluspunt is dat de bijenkast ook gebruikt kan worden als instrument om de vervuiling van ons milieu te meten. Net als bij mijn andere projecten is het uiteindelijke doel ook hier om de mensen op een artistieke manier te sensibiliseren om duurzamer te gaan leven.'

Volg de ontwikkeling van de Guerilla Beehive op:
www.annemariemaes.net

VAKREBELLEN

AnneMarie Maes werkte mee met het KUNSTWERKT-project 'Vakrebelllen'. Daarbij slaan een kunstenaar en een klas uit het technisch- of beroepsonderwijs de handen in elkaar. AnneMarie werkte met de leerlingen van 4 TSO 'Plant- dier en milieutechnische wetenschappen' van De Wijnpers in Leuven rond bioplastics. Tijdens een innovation lab creëerden de leerlingen hun eigen bioplastic, met het oog op een zelf gekozen doel of idee. Ze verwerkten allerlei materialen in de plastic: schapehaa, koffiegrijs, gedroogde planten,...

Een goed beeld van deze en andere 'Vakrebelllen' vind je op
www.vakrebelllen.tumblr.com

[Annemie Vingerhoets]