

ZWERMSTOF

een summiere visuele samenvatting (voor zover nu reeds mogelijk)
van de Installatie en Performance

in de prijsberekening wordt extra uitleg gegeven
bij alle onderdelen



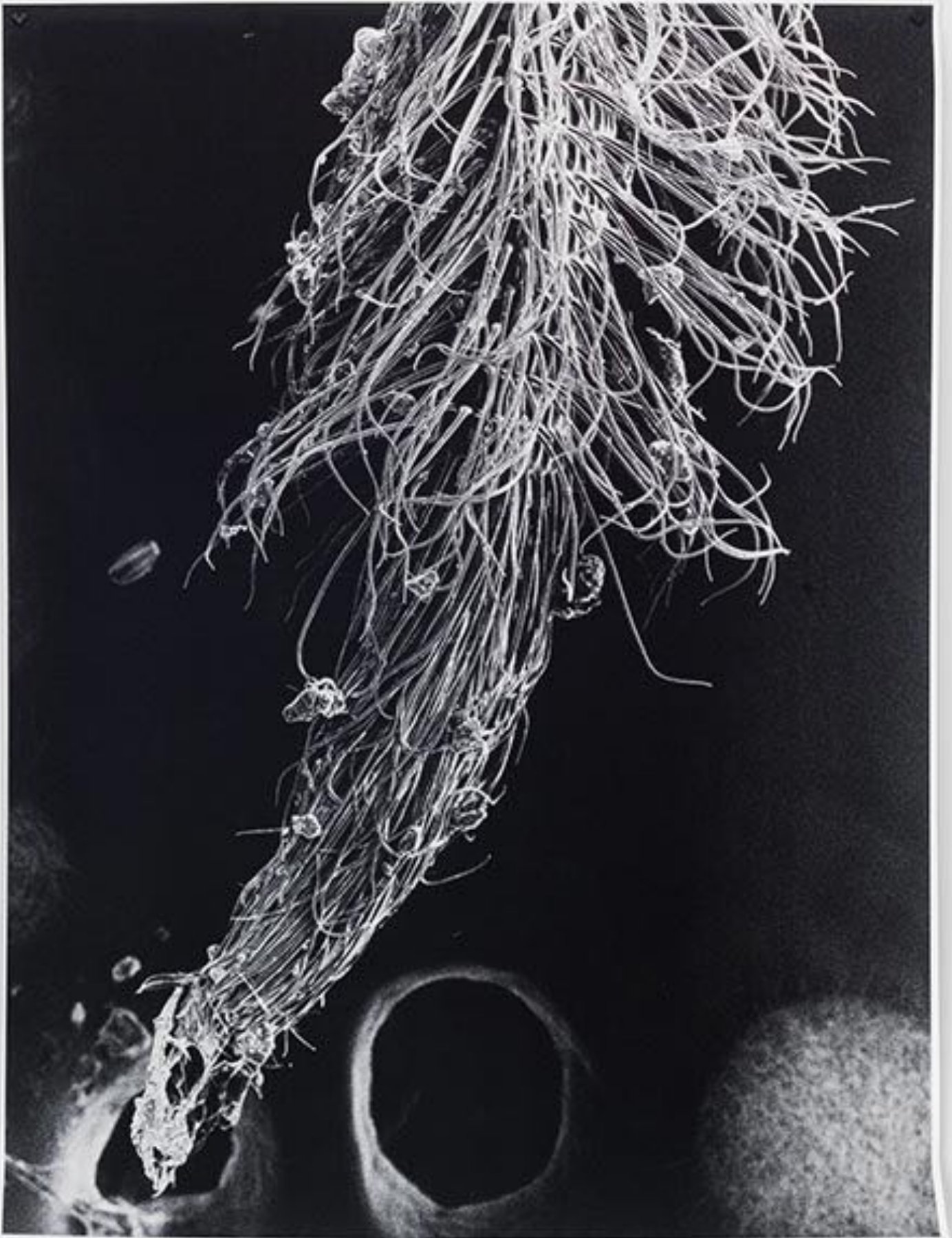
Translucent *Sensorial Skins*, in een levensvatbaar medium gegroeid uit bacteria en gistcellen, bedekken het grootste deel van een zilver/reflectieve achterwand (600 cm breed, 350cm hoog)



De volledige vloer (30m²) van de ruimte is bedekt met een dikke laag grijsachtig cementgruis



Bovenop het gruis liggen, verspreid in clusters van tientallen exemplaren, afgietsels van muntpollen in verschillende groottes (\pm diam. 6cm tot \pm diam. 15cm). Het werk *Pollinaria* wordt voor deze presentatie uitgevoerd in beton en aluminium.



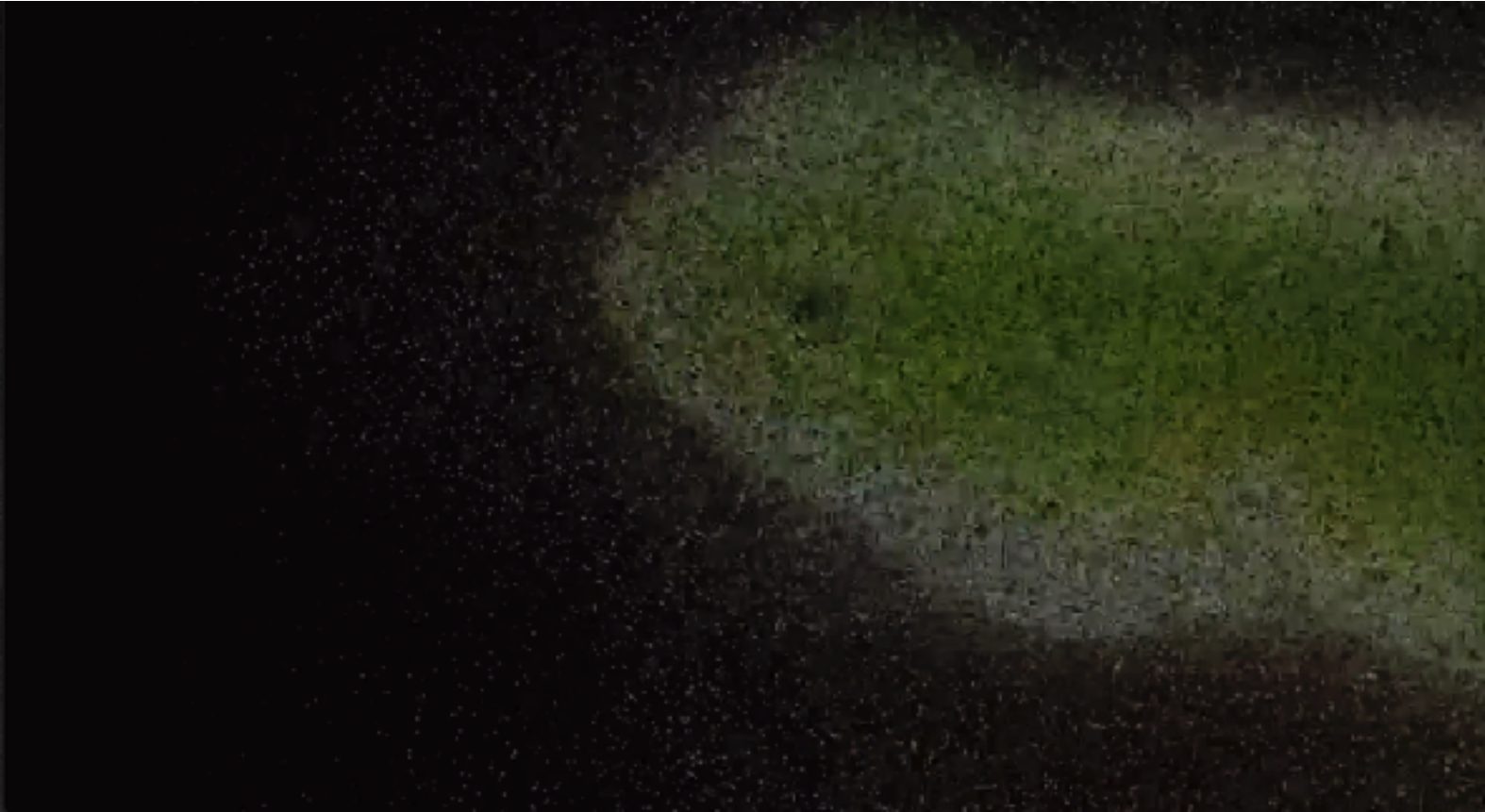
Op de muur tegenover de ingang hangt het driedimensionaal/relief textielwerk *Glossa*, een textielweergave van een Scanning Electron Micrograph (SEM) van een bijentong met pollen en fijn stof tussen de haren (gemaakt ism. de VUB)



Pollinaria (repetition and difference and difference and repetition - many of many)



Mirage (video)





Smell of the Beehive



Elicit, video





Serpent



Samovar (aangepast tot geurverspreider door 'de Workshop')



Mentha spicata, muntplanten voor de theeceremonie



Mentha spicata, sugar molds



“We are contaminated by our encounters; they change who we are as we make way for others. As contamination changes world-making projects, mutual worlds – and new directions – may emerge.”

Anna Tsing (the mushroom at the end of the world)